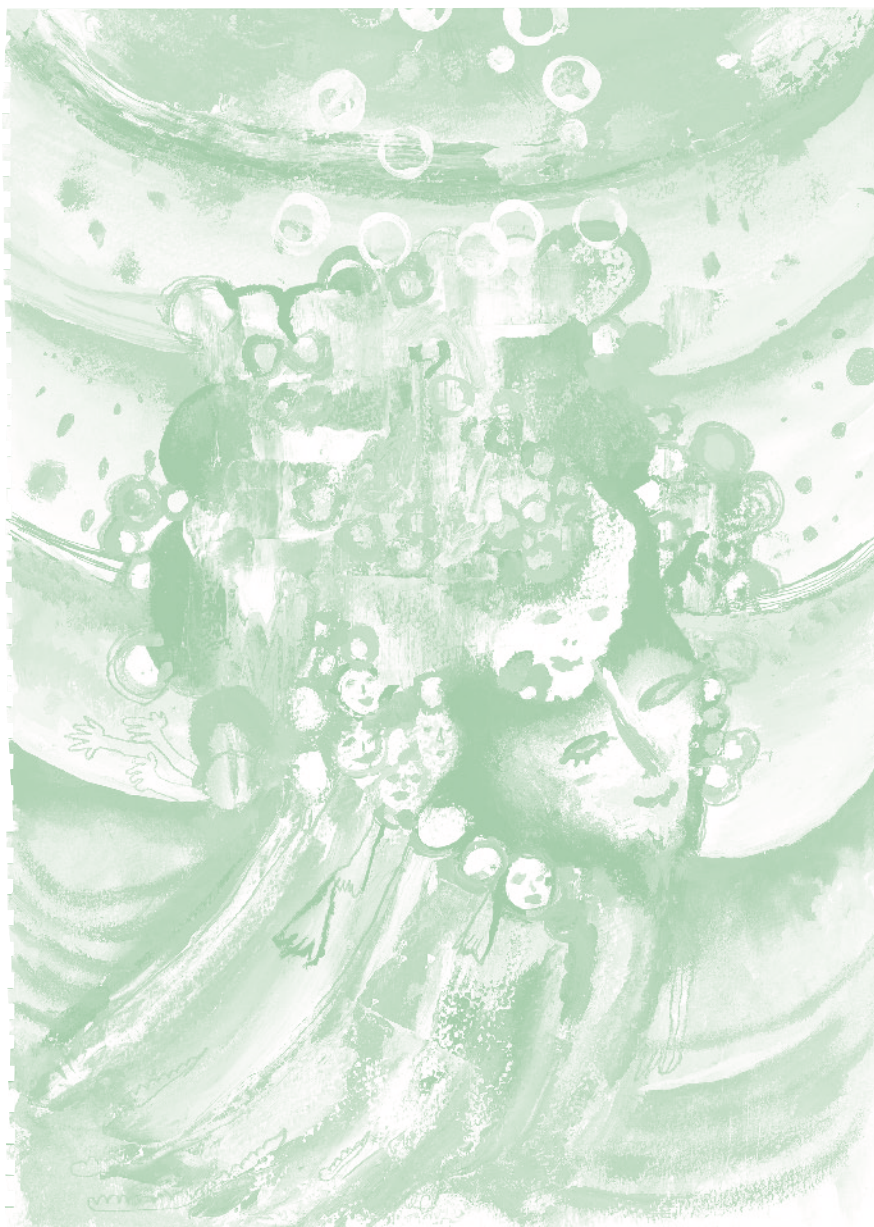


# Parlando


ぱるらんど 「語りかけるように歌う」という意味の楽想記号です

259



## Contents

---

- 図書館を「創造」する人々…酒井美恵子 ● 1
- 明治期の唱歌を彩った西洋曲…長谷川由美子 ● 2
- もしも—レクイエムの謎…曾根雅俊 ● 5
- 楽譜ランド ⑮ @MOZART…南部好江 ● 6
- 新 OPAC ( **KCML**  **OPAC** ) について… ● 7
- Fresh 2008…撰正弘 ● 8
- ご存知ですか？ 著作権…市川啓子 ● 8
- 館長室の窓から ⑤ カエルの歌…佐藤真一 ● 9
- Parlando ばるらんのあゆみ その⑨ In my Library こんなの見つけた ③… ● 9
- Library Data 2007… ● 10
- Book/CD…野末綾子・河村さとみ・木元佐代子 ● 14
- Information… ● 16

# Library Calendar

6

日	月	火	水	木	金	土
1	2	3	4	5	6	7
8	9	10	11	12	13	14
15	16	17	18	19	20	21
22	23	24	25	26	27	28
29	30					

7

日	月	火	水	木	金	土
		1	2	3	4	5
6	7	8	9	10	11	12
13	14	15	16	17	18	19
20	21	22	23	24	25	26
27	28	29	30	31		

8

日	月	火	水	木	金	土
					1	2
3	4	5	6	7	8	9
10	11	12	13	14	15	16
17	18	19	20	21	22	23
24/31	25	26	27	28	29	30

9

日	月	火	水	木	金	土
	1	2	3	4	5	6
7	8	9	10	11	12	13
14	15	16	17	18	19	20
21	22	23	24	25	26	27
28	29	30				

■ Parlando・Korean・259号・June 9, 2008・Korean文化「語がかわる文化」  
 という意味の楽想記事も ■発行・国立音楽大学附属図書館 ■編集担当・宮部真砂子・森岡倫子 ■

- ◆ 閉館
- ◆ 月～金 8:50～19:00 (書庫内資料の受付は 18:00 まで) ● A V 資料室 8:50～18:40 (受付は 18:00 まで)
- ◆ 土 8:50～16:40 (書庫内資料の受付は 12:00 まで) ● A V 資料室 8:50～12:00 (受付は 11:40 まで)
- ◆ ●印 8:50～18:00 (書庫内資料の受付は 18:00 まで) ● A V 資料室 8:50～18:00 (受付は 17:40 まで)
- ◆ ◆印 8:50～16:40 (書庫内資料の受付は 16:30 まで) ● A V 資料室 8:50～16:30 (受付は 16:10 まで)
- ◆ □は学内者のみ