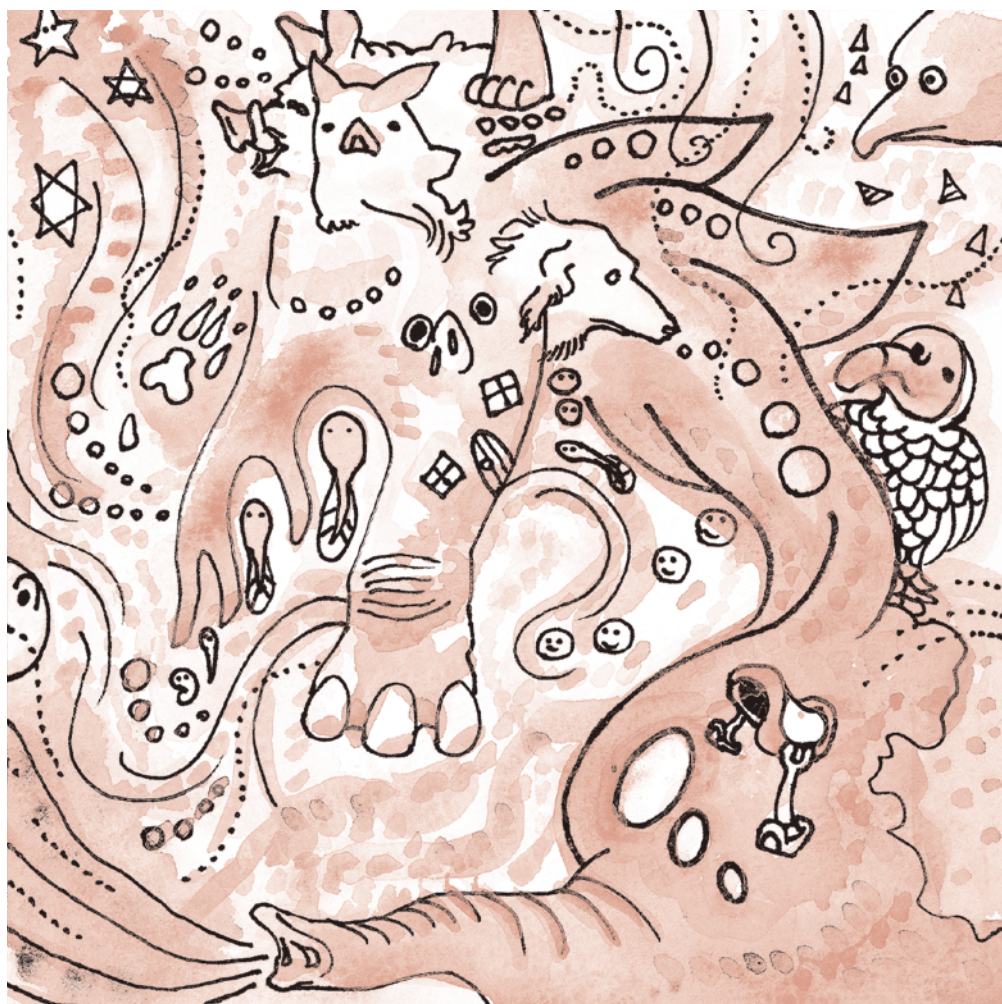


Parlando

ぱるらんど 「語りかけるように歌う」という意味の楽想記号です

263



Contents

- 自分にとって、本当に大切な一冊の本との出会いを求めよう…遠山文吉 ● 1
- 日本における讚美歌集の変遷～超教派的なものを中心に～…撰正弘 ● 2
- 図書館員のノートから 参考図書のご紹介 ⑦
RISM（リスム）と RILM（リルム）…市川啓子 ● 4
- 『The promise of music』
～グスターボ・ドゥダメルとシモン・ポリバル・ユース・オーケストラの記録～…田村和子 ● 6
- 参考図書室をあるこう… ● 7
- 録音資料の貸出期間延長（在校生対象）… ● 8
- Alexander Street Press 社のデータベースが増えました… ● 8
- 館長室の窓から ⑨ 地図さまざま…佐藤真一 ● 9
- ばるらんとどのあゆみ その⑫ 図書館員のノートから ③… ● 9
- Library Data 2008… ● 10
- CD /BOOK…東條怜・平野景子 ● 14
- 図書館のう・ご・き… ● 15
- Information… ● 16

Library Calendar

6

| 日 | 月 | 火 | 水 | 木 | 金 | 土 |
|----|----|----|----|----|----|----|
| | 1 | 2 | 3 | 4 | 5 | 6 |
| 7 | 8 | 9 | 10 | 11 | 12 | 13 |
| 14 | 15 | 16 | 17 | 18 | 19 | 20 |
| 21 | 22 | 23 | 24 | 25 | 26 | 27 |
| 28 | 29 | 30 | | | | |

7

| 日 | 月 | 火 | 水 | 木 | 金 | 土 |
|----|----|----|----|----|----|----|
| | | | 1 | 2 | 3 | 4 |
| 5 | 6 | 7 | 8 | 9 | 10 | 11 |
| 12 | 13 | 14 | 15 | 16 | 17 | 18 |
| 19 | 20 | 21 | 22 | 23 | 24 | 25 |
| 26 | 27 | 28 | 29 | 30 | 31 | |

8

| 日 | 月 | 火 | 水 | 木 | 金 | 土 |
|----|----|----|----|----|----|----|
| | | | | | | 1 |
| 2 | 3 | 4 | 5 | 6 | 7 | 8 |
| 9 | 10 | 11 | 12 | 13 | 14 | 15 |
| 16 | 17 | 18 | 19 | 20 | 21 | 22 |
| 23 | 24 | 25 | 26 | 27 | 28 | 29 |
| 30 | 31 | | | | | |

9

| 日 | 月 | 火 | 水 | 木 | 金 | 土 |
|----|----|----|----|----|----|----|
| | | 1 | 2 | 3 | 4 | 5 |
| 6 | 7 | 8 | 9 | 10 | 11 | 12 |
| 13 | 14 | 15 | 16 | 17 | 18 | 19 |
| 20 | 21 | 22 | 23 | 24 | 25 | 26 |
| 27 | 28 | 29 | 30 | | | |

- ◆ 閉館
- ◆ 月～金 8:50～19:00 (書庫内資料の受付は18:00まで) ● A V資料室 8:50～18:50 (受付は18:10まで)
- ◆ 土 8:50～17:00 (書庫内資料の受付は12:00まで) ● A V資料室 8:50～12:00 (受付は11:50まで)
- ◆ 印 8:50～17:00 (書庫内資料の受付は16:50まで) ● A V資料室 8:50～16:50 (受付は16:30まで)
- ◆ □ は学内者のみ

■ Parlando・Meadow・203号・June 8, 2009・Meadowは「語りながらゆく」の意味の楽想記号です ■ 発行・国立音楽大学附属図書館 ■ 編集担当・宮部真砂子・森岡倫子 ■