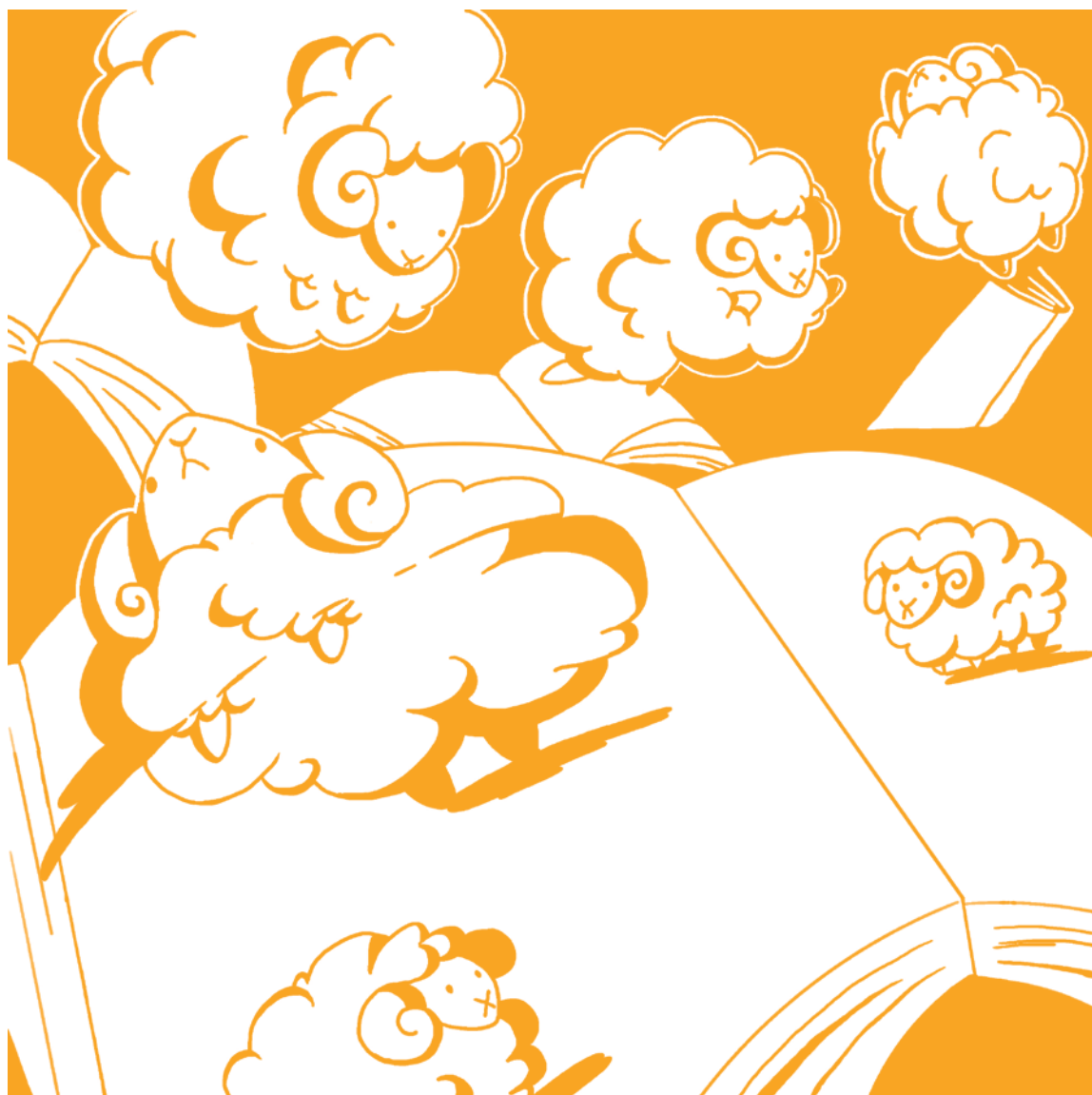


Parlando

ぱるらんど 「語りかけるように歌う」という意味の楽想記号です

289



Contents

- 時間～本と私～ …奈良希愛●1
- 《黒船来航 につぼん音楽革命》…
 2015年度国立音楽大学音楽研究専修
 (音楽学研究コース、音楽情報・社会コース) 専門ゼミⅠⅡ 研究発表会●2
- レインボウ 21 「明治を彩った西洋曲一唱歌となった曲、訳されたオペラー」を終えて…
 マネージメントコース4年 渡邊萌子●4
- ビートルズが僕らの世代に教えてくれたこと～大切なのは「音楽を聴くこと」～ …小林篤茂●6
- 図書館員のノートから 参考図書のご紹介 ㉞
 未知のサクソフォン作品を探すには ―レパートリー拡充のために― …樋口真規子●8
- In my Library こんなのみつけた ㉔ シベリウス&ニルセン生誕150年…三宅巖●9
- In my Library こんなのみつけた ㉓ 幻の男子部～宝塚BOYS～ …宮部真砂子●10
- 館長室へようこそ ㉑ アーユポーワン…古川聡●11
- 図書館のう・ご・き 耐震改修工事報告④ …●11
- Information…●12

Library Calendar

11

日	月	火	水	木	金	土
1	2	3	4	5	6	7
8	9	10	11	12	13	14
15	16	17	18	19	20	21
22	23	24	25	26	27	28
29	30					

12

日	月	火	水	木	金	土
		1	2	3	4	5
6	7	8	9	10	11	12
13	14	15	16	17	18	19
20	21	22	23	24	25	26
27	28	29	30	31		

図書館は耐震改修工事に伴う引っ越し作業の為、
12月23日から立ち入り禁止となります。
1月の開閉館日程についてはホームページをご覧ください。
また工事に伴う突然の日程変更も考えられますので、ご利用前にご確認ください。

■Parlando・Meadow・289号・November 5, 2015・Meadow「語りつぐMeadow」について意味の楽想記号を■発行・国立音楽大学附属図書館■編集担当・河田篤子・相良陽介■

- ◆ ■ 閉館 学内者のみ利用可
- ◆ 無印：開館 月～金 8：50～19：00（書庫内資料の受付は18：00まで） ● A V資料室 8：50～18：50（受付は18：10まで）
- ◆ ◇印 月～金 8：50～17：00（書庫内資料の受付は16：50まで） ● A V資料室 8：50～16：50（受付は16：30まで）
- ◆ 土 8：50～17：00（書庫内資料の受付は12：30まで） ● A V資料室 8：50～12：50（受付は12：30まで）

※12月は耐震工事の為、日程の変更が考えられます。ご利用の前に必ずホームページや掲示をご確認ください。